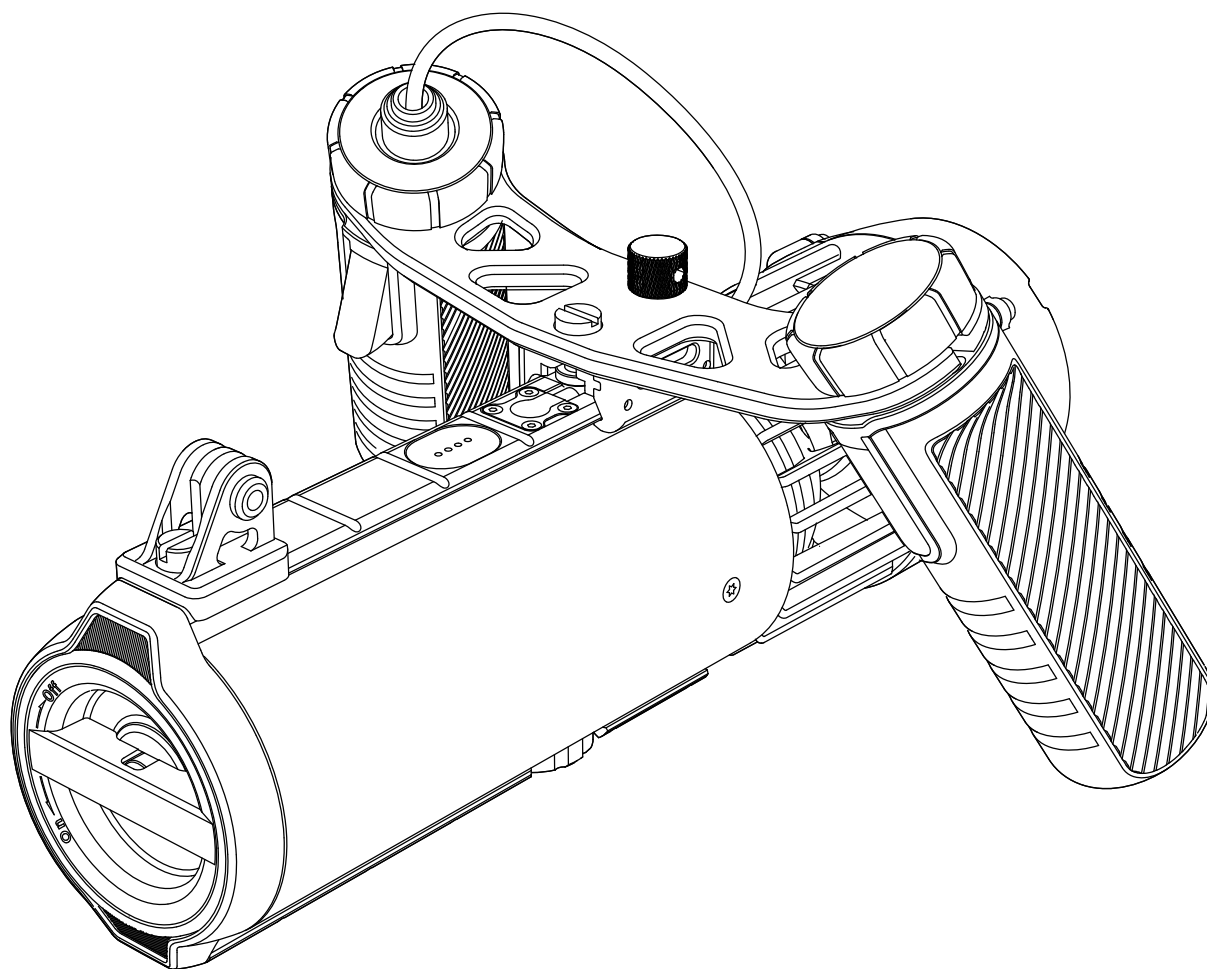


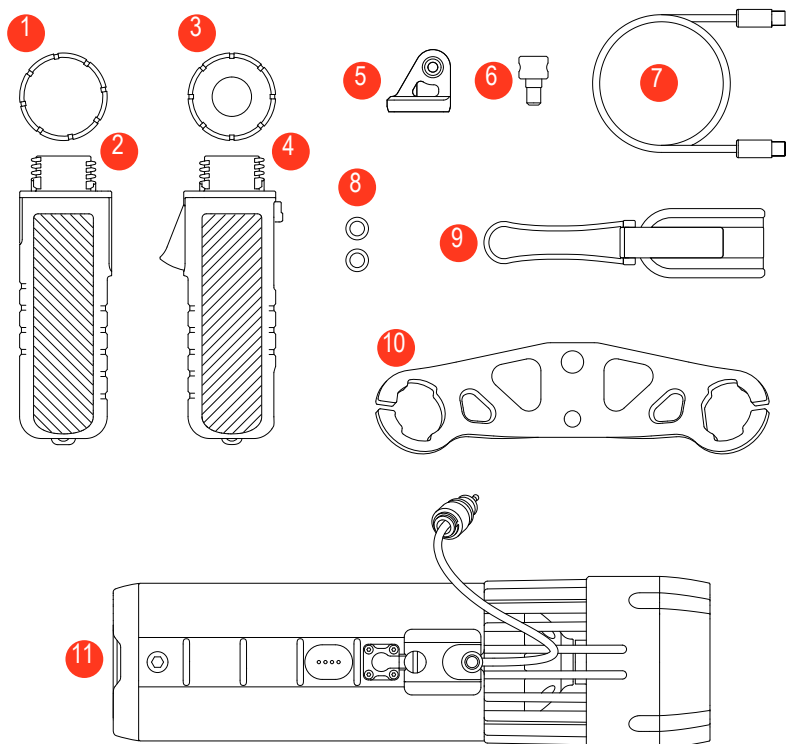
LEFEET

P1 Lite

UŽIVATELSKÝ MANUÁL

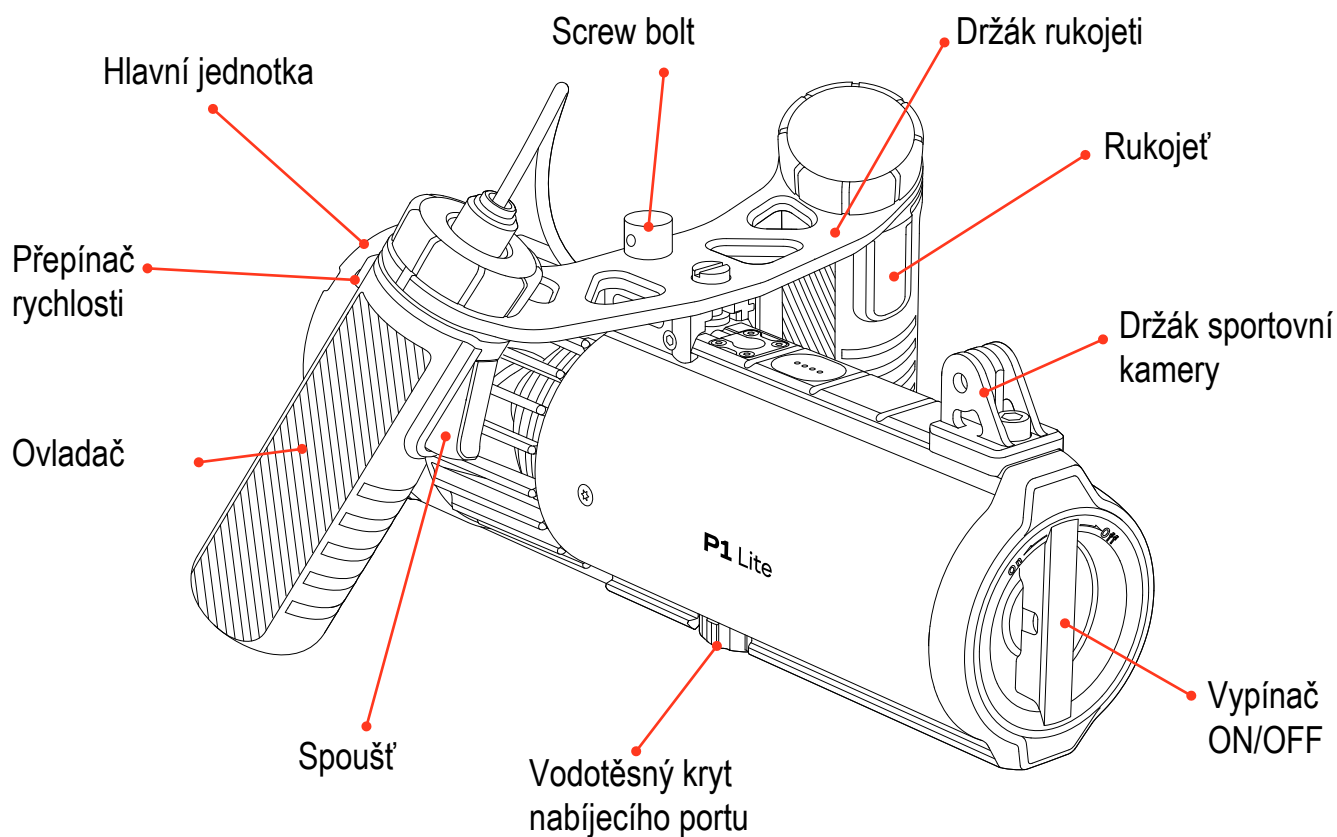


CO JE V BALENÍ?



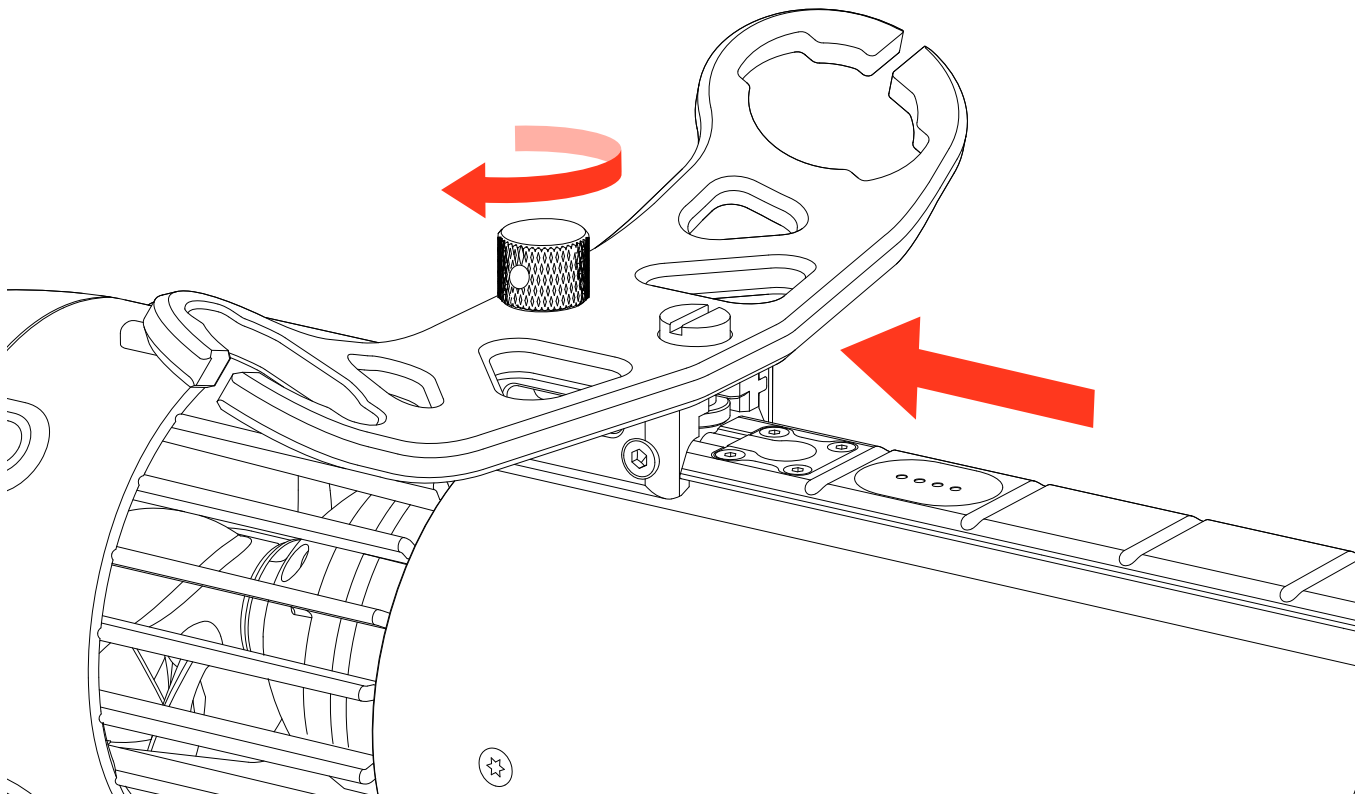
1. Kryt šroubu rukojeti
2. Rukojeť
3. Kryt šroubu ovladače
4. Ovladač
5. Držák sportovní kamery
6. Šroub
7. Kabel Type-C
8. Vodotěsný O-kroužek (náhradní)
9. Bezpečnostní poutko
10. Držák rukojeti
11. Hlavní jednotka

PRODUCT DIAGRAM

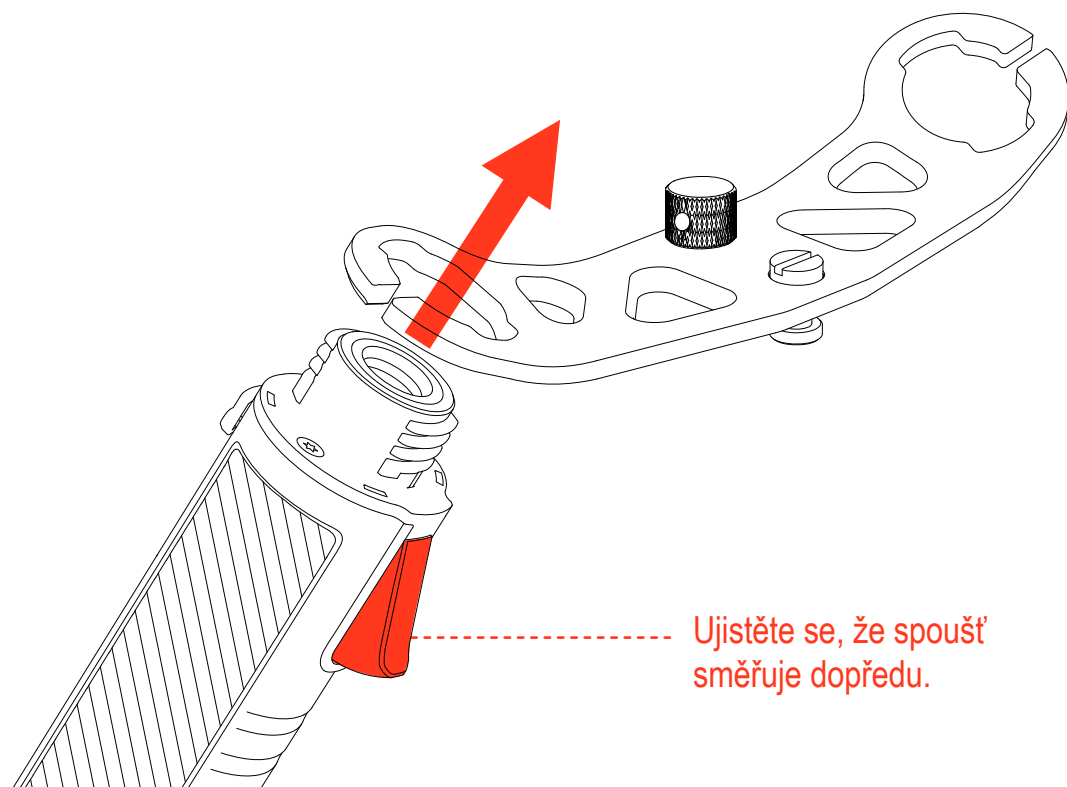


MONTÁŽ

Nainstalujte držák rukojeti podle znázorněného směru a upevněte jej pomocí šroubů držáku.

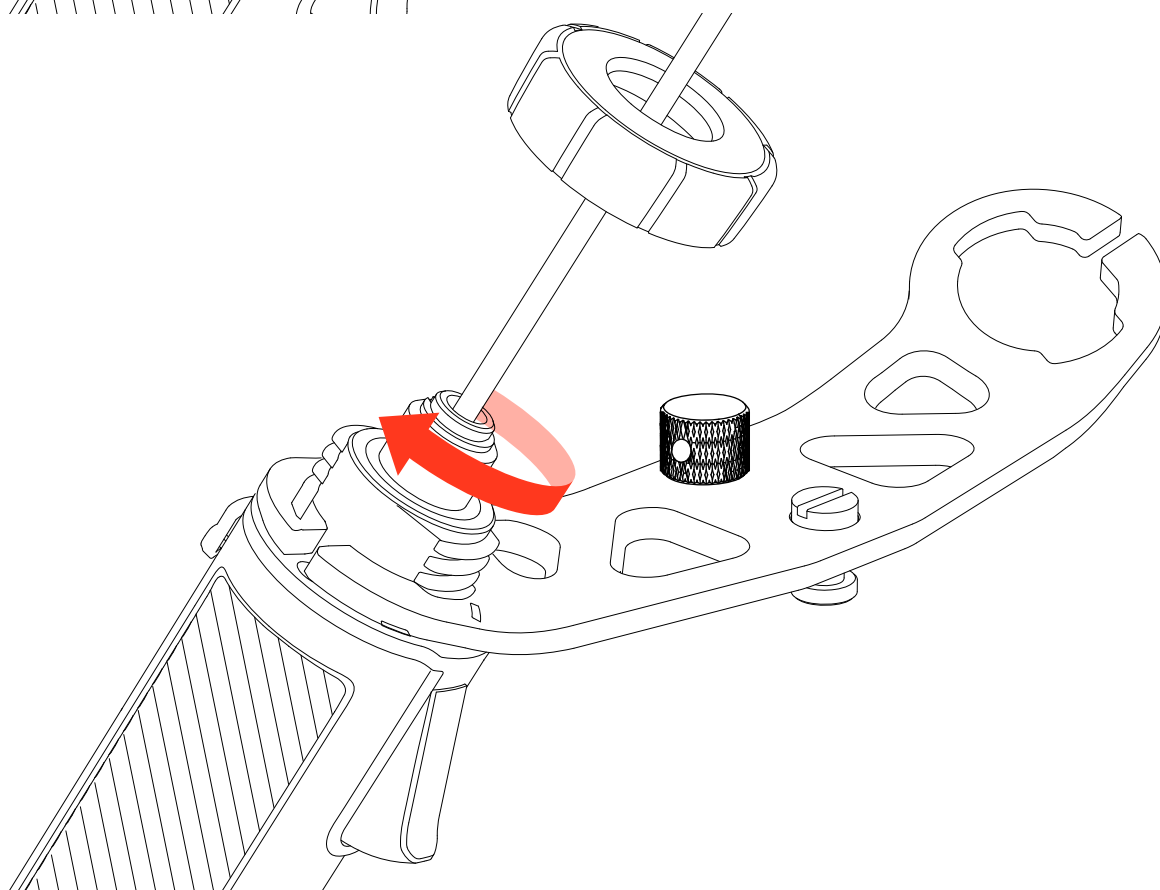
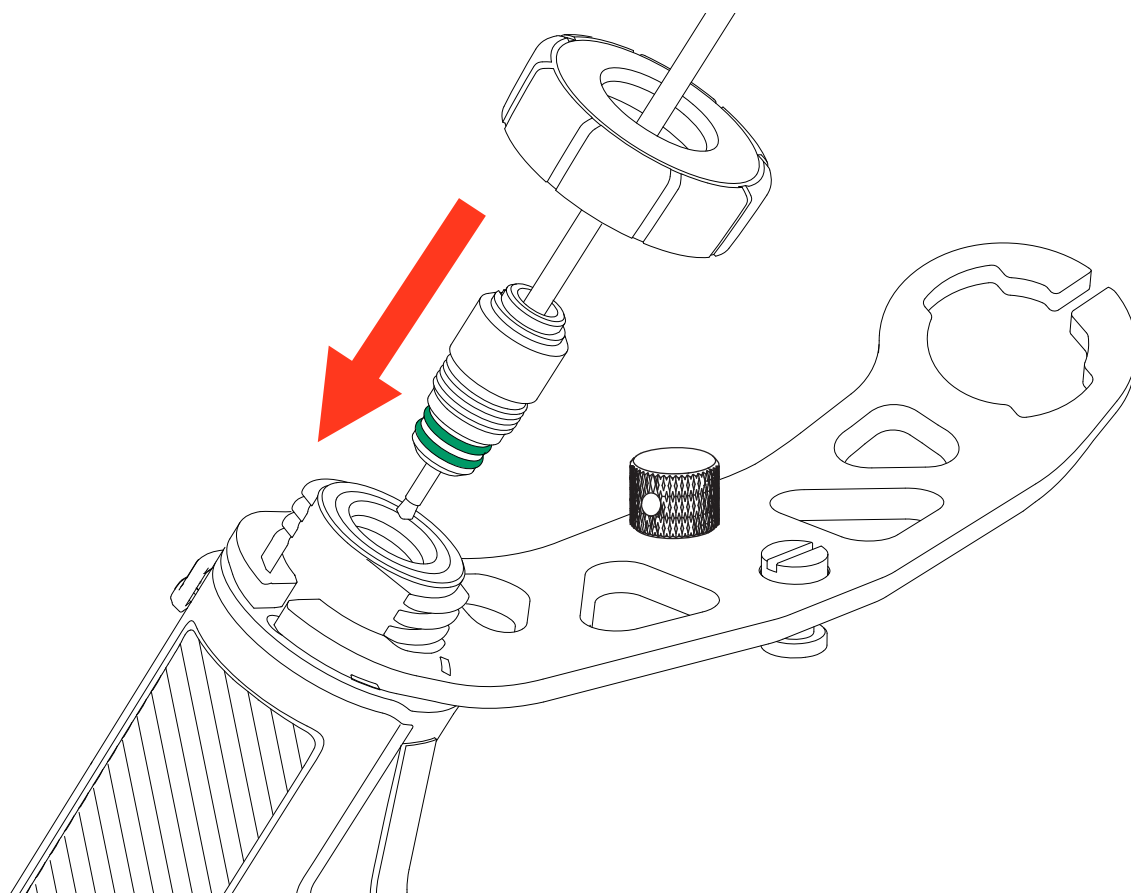


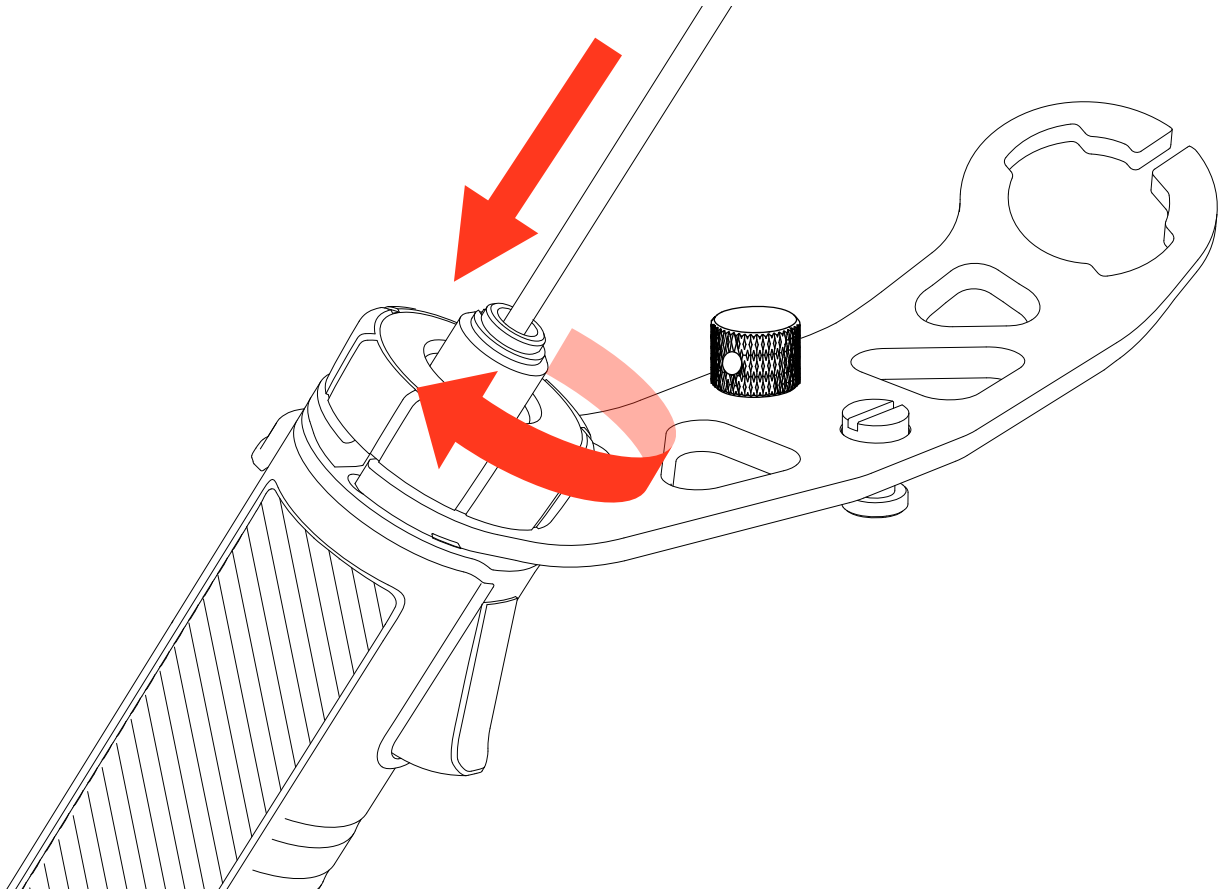
Vložte ovladač do kruhového otvoru na jedné straně držáku rukojeti.



Vložte konektor kabelu ovladače svisle do otočného krytu ovladače na zadní straně rukojeti. Na vnější těsnicí kroužek rovnoměrně naneste mazivo pro vodotěsné O-kroužky, aby bylo zajištěno správné utěsnění a snadná montáž.

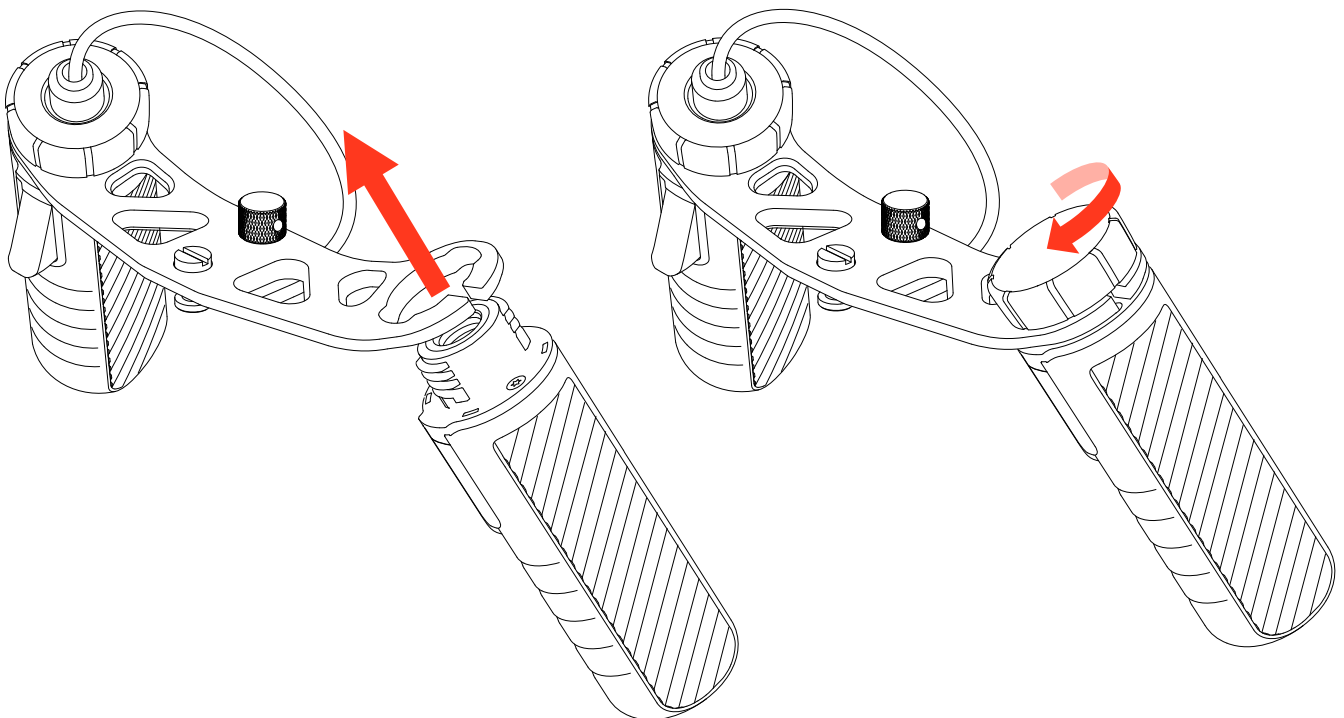
- Před připojením dálkového ovladače se ujistěte, že je vypínač baterie vypnutý.





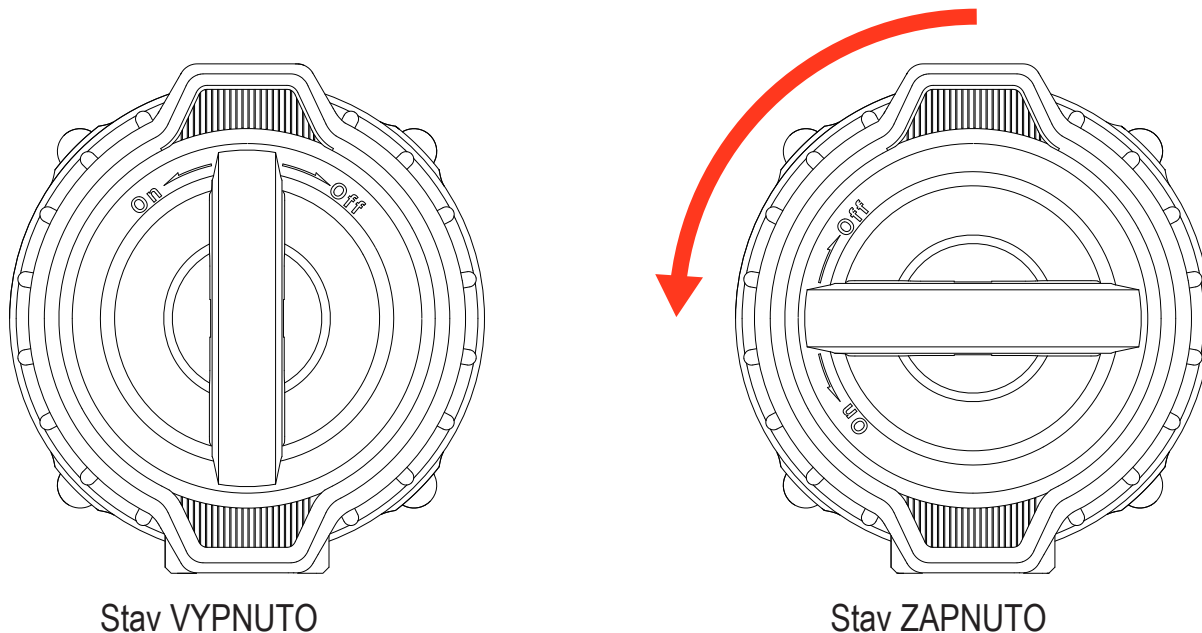
Nainstalujte druhou rukojeť do držáku rukojeti.

- Ovladač lze podle potřeby namontovat na levou nebo pravou stranu.

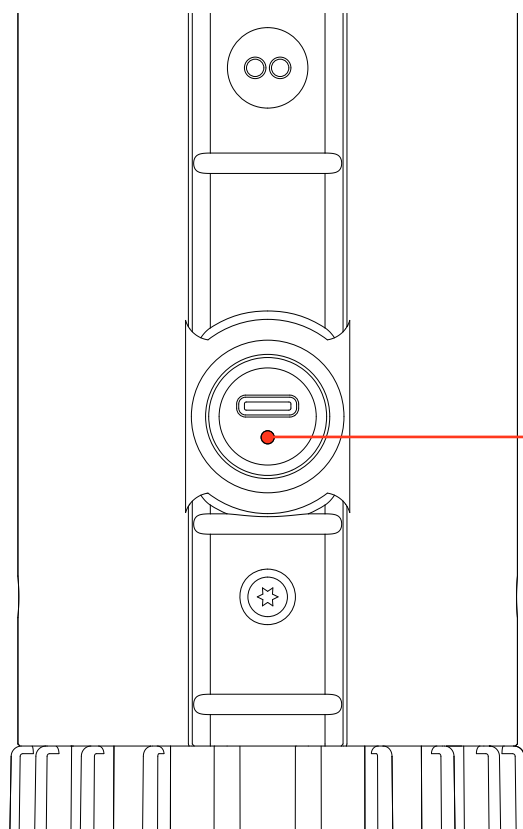


ZAPNUTÍ HLAVNÍ JEDNOTKY

1. Otočte přepínačem o 90° směrem k poloze „ON“, čímž zapnete hlavní jednotku.
2. Po zapnutí uslyšíte startovací zvuk.



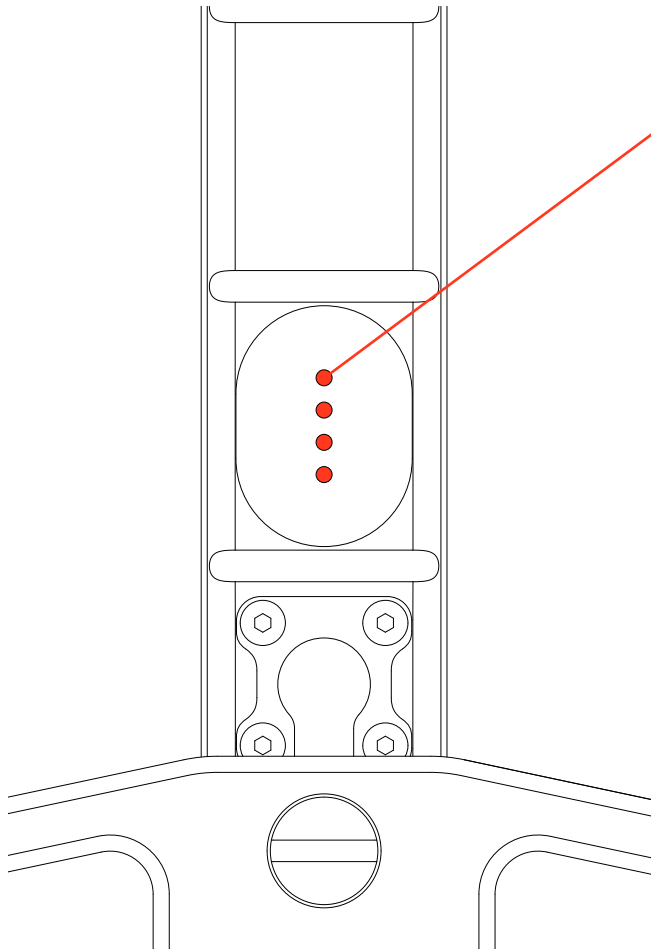
INDIKÁTOR NABÍJENÍ



Odšroubujte kryt nabíjecího portu hlavní jednotky a připojte USB-C nabíjecí kabel do nabíjecího portu.

Pro zajištění optimální rychlosti nabíjení použijte nabíječku s výkonem 100 W nebo vyšším a kabel USB-C.

Indikátor během nabíjení bliká a po úplném nabití svítí trvale.



Indikátor hlavní jednotky (zobrazuje stav baterie)
 Indikátor baterie se rozsvítí, když je zařízení zapnuté a není připojeno k nabíjení.

> 75%



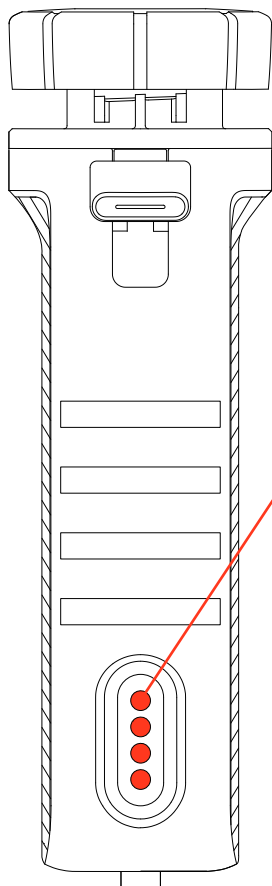
75% - 50%



50% - 25%



< 25%



Indikátor na spodní straně ovladače (zobrazuje rychlostní stupeň)

Úroveň 1



Úroveň 2



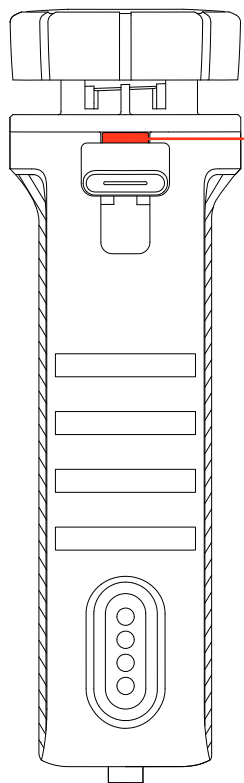
Úroveň 3



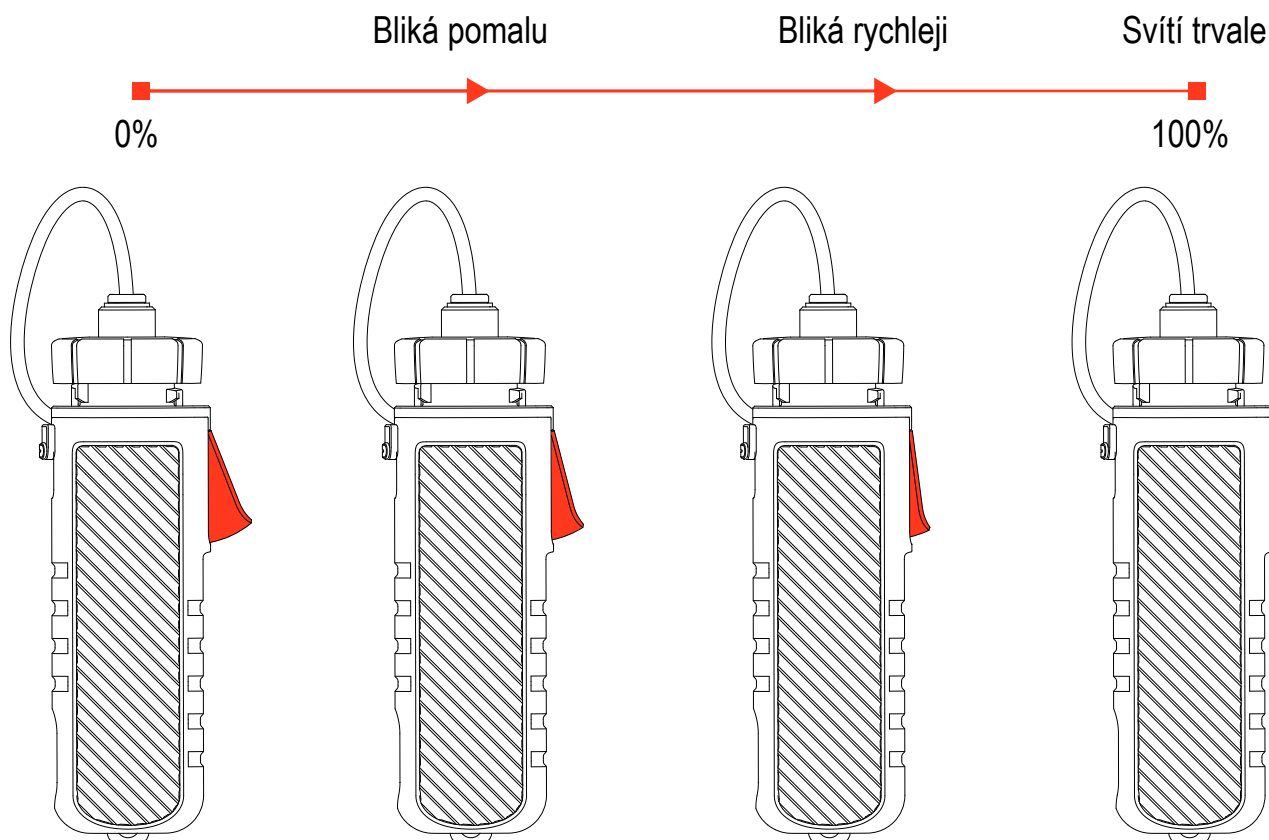
Úroveň 4



LED indikátor nyní zobrazuje hloubku stisknutí spouště.
Rychlost blikání světla znázorňuje aktuální procento výkonu.



- Při lehkém stisknutí spouště světlo pomalu bliká.
- Při silnějším stisknutí světlo bliká rychleji.
- Při plném stisknutí světlo svítí trvale.



TECHNICKÉ SPECIFIKACE

MAIN UNIT	Hmotnost (bez držáku rukojeti)	1.8 kg
	Rozměry (bez držáku rukojeti)	272 * 84 * 78 mm
	Provozní teplota	0°C ~ 40°C
	Maximální hloubka použití	60 m
	Počet rychlostí	4
	Výdrž baterie	až 60 minut
	Maximální tah	8 kgf
BATTERY	Jmenovité napětí	21.6 V
	Nabíjecí napětí	25.2 V
	Kapacita baterie	4600 mAh
	Označení baterie	61NR22/71
	Stupeň krytí	IP68

BEZPEČNOSTNÍ UPOZORNĚNÍ

LLEFEET P1 Lite je navržen s důrazem na bezpečnost uživatele. Stejně jako u jiných elektrických sportovních zařízení může jeho používání přinášet určitá rizika, například ztrátu kontroly nad zařízením.

Je proto důležité před použitím pečlivě prostudovat tento uživatelský manuál a dodržovat všechna uvedená bezpečnostní doporučení.

Používejte zařízení s rozvahou a vždy s ohledem na své schopnosti a aktuální podmínky prostředí.

Děti mladší 14 let mohou výrobek používat pouze pod dohledem dospělé osoby.

ZÁRUKA A SERVIS

Zákonná odpovědnost za vady

Na výrobek LEFEET P1 Lite se vztahuje zákonná odpovědnost za vady podle platných právních předpisů Evropské unie a příslušné národní legislativy.

Pro spotřebitele v Evropské unii činí minimální doba odpovědnosti za vady 24 měsíců od převzetí výrobku.

Tato odpovědnost se vztahuje na výrobní vady a vady materiálu vzniklé při běžném používání výrobku v souladu s tímto návodem.

Záruční doba jednotlivých částí výrobku

Výrobce poskytuje následující záruční dobu pro jednotlivé části výrobku:

hlavní jednotka: 24 měsíců

baterie: 6 měsíců. Kapacita baterie se v průběhu používání přirozeně snižuje a není považována za výrobní vadu.

Záruční doba začíná běžet dnem převzetí výrobku zákazníkem.

Tato záruka nemá vliv na zákonná práva spotřebitele vyplývající z platných právních předpisů.

Rozsah záruky

Záruka se vztahuje na:

výrobní vady zařízení

vady materiálu

funkční závady vzniklé při běžném používání výrobku

Záruka se nevztahuje na:

poškození způsobené nesprávným používáním nebo nedodržením pokynů v tomto návodu

poškození způsobené neautorizovanými opravami nebo úpravami zařízení

poškození způsobené použitím neoriginálního nebo nevhodného příslušenství

běžné opotřebení při používání výrobku

poškození způsobené nehodou, nárazem, pádem nebo nesprávným skladováním

Reklamáce a servis

V případě závady doporučujeme nejprve zkontrolovat pokyny uvedené v tomto uživatelském manuálu.

Pokud problém přetrvává, obraťte se na prodejce nebo autorizované servisní středisko.

Při uplatnění reklamáce může být vyžadováno:

předložení dokladu o koupi

popis závady

případně zaslání výrobku k posouzení

Po posouzení závady bude výrobek opraven, vyměněn nebo bude zvoleno jiné řešení v souladu s platnými právními předpisy.

JAK ZÍSKAT POPRODEJNÍ SERVIS

Pokud výrobek během záruční doby nefunguje správně, kontaktujte nás prostřednictvím e-mailu:

service@lefeet.com

Společnost LEFEET nemusí poskytovat poprodejní servis ve všech regionech a servisní podmínky se mohou lišit podle jednotlivých zemí. Za služby mimo standardní rozsah servisu mohou být účtovány dodatečné poplatky.

Pro podrobné informace kontaktujte servisní podporu ve vašem regionu.

PŘED PODÁNÍM ŽÁDOSTI O SERVIS

Při žádosti o servis prosím uveďte co nejpodrobnější popis problému.

Technici společnosti LEFEET se pokusí problém diagnostikovat a vyřešit prostřednictvím telefonu, e-mailu nebo vzdálené podpory.

Pokud nebude možné problém vyřešit na dálku, může být požadováno zaslání výrobku společnosti LEFEET k dalšímu posouzení.

Společnost LEFEET následně zajistí opravu nebo výměnu výrobku v rámci omezené záruky.

VÝMĚNA PRODUKTU NEBO DÍLŮ

Pokud je nutná výměna výrobku nebo jeho části, původní výrobek nebo díl se stává majetkem společnosti LEFEET a náhradní výrobek nebo díl se stává majetkem zákazníka.

Pro výměnu jsou způsobilé pouze neupravené výrobky a díly LEFEET.

Náhradní výrobky nebo díly nemusí být nové, budou však plně funkční a odpovídající původnímu výrobku.

Náhradní výrobek nebo díl bude kryt zárukou po zbývajících dobu původní záruční lhůty.

POUŽITÍ OSOBNÍCH KONTAKTNÍCH ÚDAJŮ

Podáním žádosti o servis souhlasíte s tím, že společnost LEFEET může uchovávat, používat a zpracovávat vaše osobní kontaktní údaje, včetně:

jména

telefonního čísla

adresy

e-mailové adresy

Tyto informace jsou nezbytné pro poskytování servisních služeb podle této záruční politiky.

Společnost LEFEET vás může kontaktovat za účelem zjištění spokojenosti se servisní službou nebo informování o případném svolání výrobku či bezpečnostních upozorněních.

Tyto informace mohou být předány také třetím stranám, které pro společnost LEFEET zajišťují servisní služby.

Údaje mohou být rovněž zpřístupněny, pokud to vyžadují právní předpisy.

NA CO SE ZÁRUKA NEVZTAHUJE

Záruka se nevztahuje na následující případy:

poškození způsobené nárazem, požárem nebo jinou nehodou vzniklou lidským zaviněním nebo příčinami nesouvisejícími s kvalitou výrobku

poškození způsobené neautorizovanými úpravami nebo demontáží výrobku podle neoficiálních návodů

poškození způsobené nesprávnou instalací, používáním nebo obsluhou v rozporu s tímto uživatelským manuálem

poškození způsobené opravou provedenou zákazníkem nebo neautorizovaným servisním střediskem bez oficiálního povolení výrobce

poškození způsobené neodbornou úpravou elektrických obvodů nebo použitím nekompatibilní baterie či nabíječky

poškození způsobené používáním výrobku v podmínkách, které nejsou v souladu s tímto manuálem

poškození způsobené použitím periférií, přídatných zařízení nebo příslušenství, které není doporučeno výrobcem

poškození způsobené použitím baterie s vadnou kvalitou nebo nesprávným zacházením s baterií

poškození zařízení způsobené vnějšími vlivy, například zvířaty, bleskem, nestandardním napětím, požárem, přírodními katastrofami nebo během přepravy

výrobky nebo díly s upraveným nebo odstraněným identifikačním štítkem, sériovým číslem nebo datem výroby
případy, kdy výrobek nefunguje správně, protože je používán v zemi nebo oblasti, pro kterou nebyl určen nebo schválen

problémy způsobené použitím aplikací třetích stran

OMEZENÍ ODPOVĚDNOSTI

Společnost LEFEET nenese odpovědnost za škody vzniklé v důsledku nesprávného používání výrobku, nedodržení pokynů uvedených v tomto uživatelském manuálu nebo použití výrobku v podmínkách, pro které není určen.

Společnost LEFEET rovněž nenese odpovědnost za škody způsobené neautorizovanými úpravami, opravami nebo použitím neoriginálního příslušenství.

V maximálním rozsahu povoleném platnými právními předpisy nenese společnost LEFEET odpovědnost za nepřímé, náhodné nebo následné škody, včetně ztráty zisku, ztráty dat nebo přerušení činnosti.

Toto ustanovení nemá vliv na zákonná práva spotřebitele vyplývající z platných právních předpisů.

ÚDRŽBA

Pro zajištění optimálního výkonu výrobku dodržujte po každém použití následující postup:

Krok 1

Ponořte výrobek zcela do nádoby naplněné sladkou vodou (nikoli mořskou) a nechte jej přibližně 30 minut namočený.

Krok 2

Zatímco je výrobek stále ponořený ve vodě, zapněte jej a nechte běžet na nízkou rychlost přibližně jednu minutu.

Tento postup opakujte 2–3krát.

Krok 3

Otřete povrch výrobku měkkým a čistým hadříkem.

Krok 4

Umístěte výrobek na chladné a dobře větrané místo a nechte jej zcela vyschnout.

SKLADOVÁNÍ

Výrobek neskladujte v prostředí, které je příliš horké, studené, suché, vlhké nebo prašné, ani na přímém slunečním světle, protože tyto podmínky mohou poškodit elektronické součásti.

Před uložením výrobku plně nabijte baterii, aby nedošlo k hlubokému vybití během delší nečinnosti.

Pokud výrobek nebudete používat delší dobu, dobijte baterii alespoň jednou za tři měsíce.

Doporučená teplota skladování je $-10\text{ }^{\circ}\text{C}$ až $50\text{ }^{\circ}\text{C}$.

Pokud zjistíte vniknutí vody do zařízení, okamžitě jej přemístěte na bezpečné místo, nenabíjejte jej a kontaktujte svého prodejce nebo servisní středisko.

Pro dlouhodobé skladování doporučujeme udržovat úroveň nabití baterie přibližně mezi 40 % a 60 %. Úplné vybití nebo dlouhodobé skladování při plně nabité baterii může zkrátit její životnost.

DISPOSAL

Tento výrobek nevyhazujte do běžného komunálního odpadu.

Výrobek obsahuje lithium-iontovou baterii a elektronické součásti, které musí být po skončení životnosti zlikvidovány v souladu s platnými předpisy pro nakládání s elektroodpadem.

Nesprávná likvidace baterie může způsobit přehřátí, prasknutí nebo požár a může představovat riziko pro zdraví osob i životní prostředí.

Výrobek odevzdejte na sběrné místo pro elektroodpad nebo baterie určené místními úřady nebo autorizovaným sběrným systémem.

Symbol přeškrtnuté popelnice na výrobku nebo jeho obalu znamená, že výrobek nesmí být likvidován společně s komunálním odpadem.

Správná recyklace pomáhá chránit přírodní zdroje a předcházet negativním dopadům na životní prostředí a lidské zdraví.

Další informace o způsobu likvidace elektroodpadu nebo baterií získáte u místních úřadů, poskytovatele služeb nakládání s odpady nebo u prodejce, u kterého byl výrobek zakoupen.

EU PROHLÁŠENÍ O SHODĚ

Tímto společnost LEFEET prohlašuje, že toto zařízení je v souladu se základními požadavky a dalšími příslušnými ustanoveními směrnice 2014/53/EU o rádiových zařízeních (RED).

Úplné znění EU prohlášení o shodě je dostupné na následující internetové adrese:

www.lefeet.com

PROVOZ ZAŘÍZENÍ

Toto zařízení pracuje v souladu s příslušnými předpisy pro rádiová zařízení. Provoz zařízení podléhá následujícím podmínkám:

zařízení nesmí způsobovat škodlivé rušení

zařízení musí přijmout jakékoli rušení, včetně rušení, které může způsobit nežádoucí provoz zařízení

OMEZENÍ POUŽÍVÁNÍ

Pro používání tohoto zařízení nejsou stanovena žádná zvláštní omezení.



Výrobce a zástupce v EU

EU Regulatory Contact
SUCCESS COURIER SL

Calle Río Tormes 1, Planta 1, Oficina 3
28947 Fuenlabrada, Madrid
Španělsko

succeservice2@hotmail.com